

# AXIMA

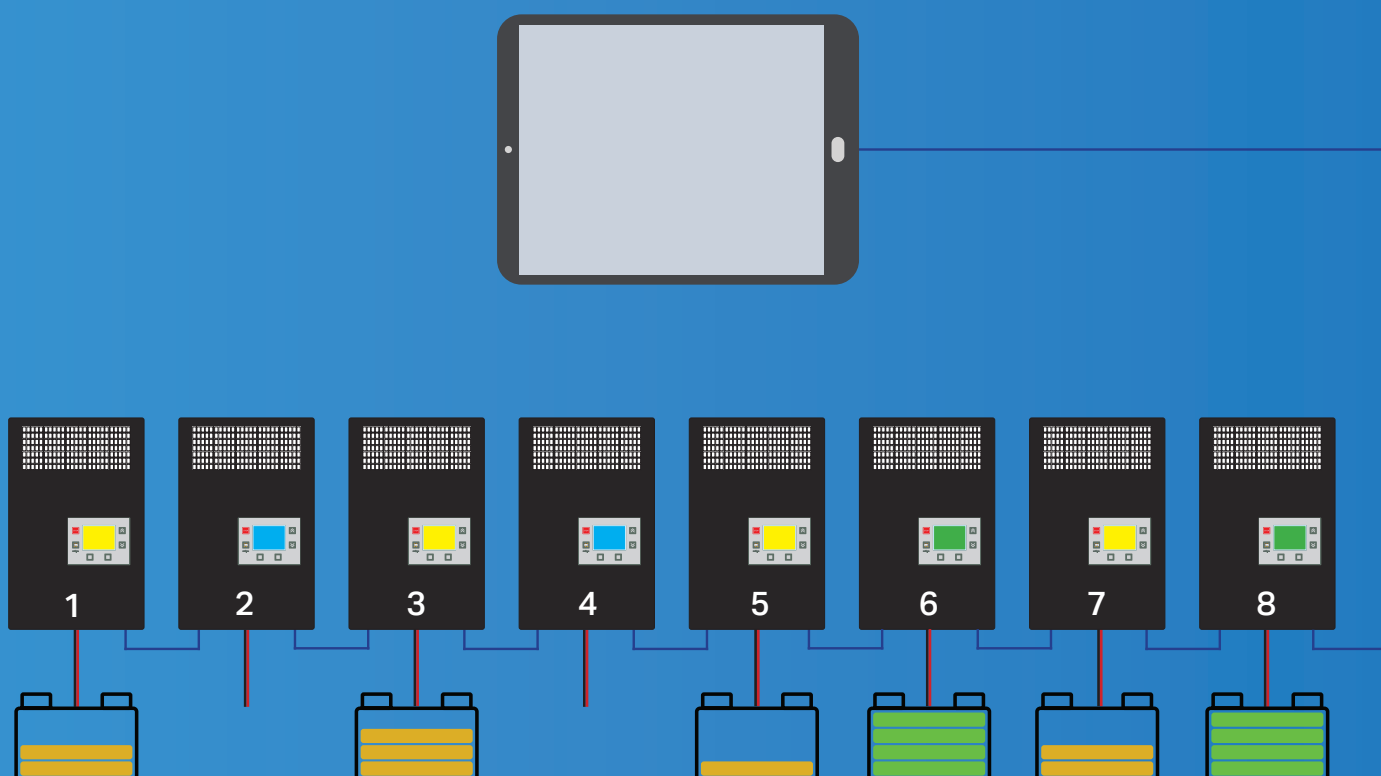
POWER

# AXIMON

MONITOROVÁNÍ NABÍJECÍ STANICE

ŘÍZENÍ PŘÍKONU

[www.axima-power.com](http://www.axima-power.com)



## KLÍČOVÉ VLASTNOSTI

- Poskytne přehled o stavu nabíjecí stanice
- Umožní nastavení limitu příkonu celé nabíjecí stanice
- Zajistí nabité baterie i přes nižší rezervovaný příkon
- Platforma pro konfigurační program AXISET - vzdálené nastavení
- Modulární řešení, nastavení hlášení chyb, CS a EN verze



**AXIMON umožní sledovat průběh nabíjení a limitovat příkon.**

# PŘEDSTAVENÍ AXIMON

AXIMON je software, který zobrazuje stav a parametry nabíječů FLEXIS v nabíjecí stanici a umožňuje nastavit limit příkonu všech nabíječů v síti. Software pracuje na počítači nebo tabletu s operačním systémem Windows 10. Tento hardware je umístěný přímo v nabíjecí stanici. Prostřednictvím CAN linky komunikuje s nabíječi, sbírá údaje a reguluje příkon celkový příkon nabíječů v síti.

FLEXIS	1	FLEXIS	2	FLEXIS	3	FLEXIS	4
Voltage	30.4 V			Voltage	13.6 V	Voltage	27.1 V
Current	13.6 A			Capacity charged	0.1 Ah	Current	8.0 A
Charging end in	0:00			Charged for	0:15	Charging end in	0:00
Battery ID				Battery ID	HhE35000	Battery ID	SKLAD_B9
Battery temperatur				Battery temperatur	26 °C	Battery temperatur	24 °C
Errors		Errors		Errors		Errors	

## Operation mode

Control

## Maximum charging |

10000 VA

## Current charging po

598.7 VA

## Statistics

Standby	1	■
Charging	2	■
Postcharging	0	■
Finished	1	■
Waiting	0	■
Error	0	■
Unknown	0	■

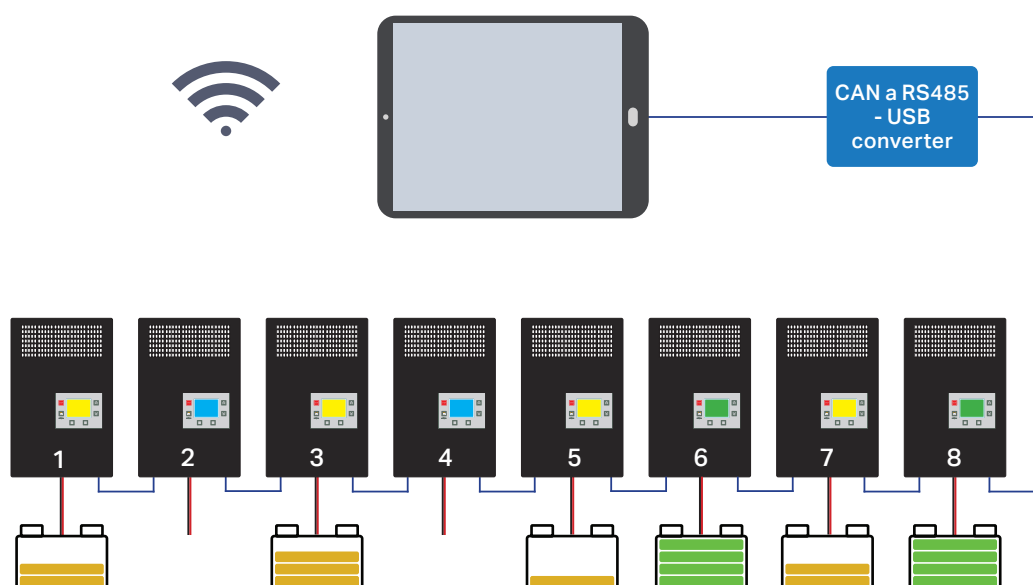
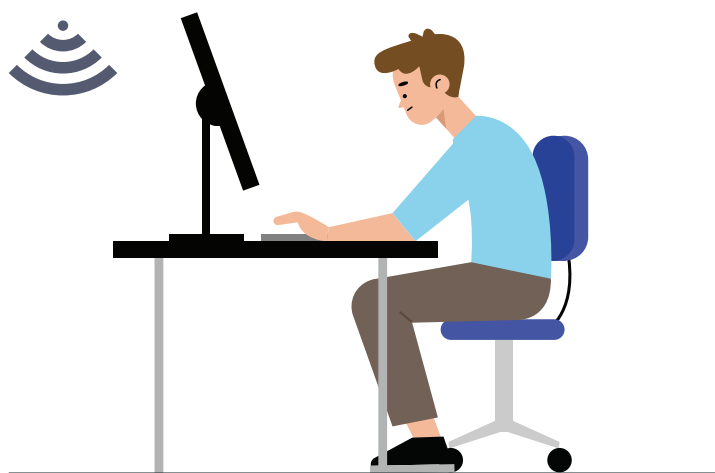
The screenshot shows the AXIMON software interface with a settings panel open. The settings panel includes the following sections:

- Operation mode:** Control (selected), Maximum charging power: 10000.
- Application security:** Fields for Old password, New password, and Repeat new password, with a CHANGE PASSWORD button.
- Language:** English (selected).
- COM Port settings:** COM Autoselect (selected).
- Error display settings (F):** A grid of 15 error codes (F10-F35) with 'Fatal' status and descriptions in Czech.
- Error display settings (E):** A grid of 6 error codes (E11-E15) with 'Fatal' status and descriptions in English.

The background shows the main interface with the same statistics as the first screenshot, but with the current charging power updated to 299.4 VA.

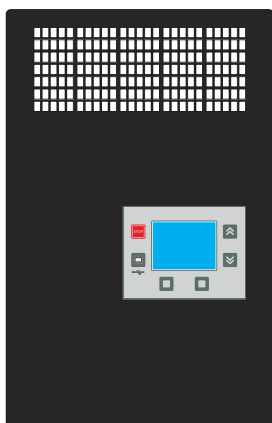
## VZDÁLENÉ NASTAVENÍ

Počítač či tablet, na kterém pracuje software AXIMON je možné připojit do internetu a přes některý z běžně dostupných programů pro vzdálené ovládání je možné sledovat nabíjecí stanici a nastavovat její maximální příkon odkudkoliv. Propojení UTP kabely mezi nabíječi umožňuje provozovat na jednom vedení linky CAN i RS485. Linka RS485 umožňuje posílat data s nastavením z programu AXISET. Je tak možné provádět vzdáleně konfiguraci nabíječů.

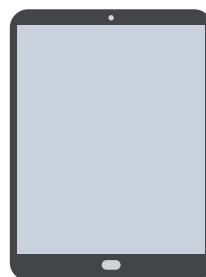


### Prvky systému AXIMON:

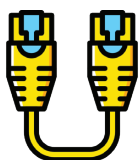
- nabíječe FLEXIS NG + rozšiřující deska FLEXIS EXT UNIT + AXIFF CAN RJ45
- UTP kabely pro propojení nabíječů do sítě
- převodník CAN a RS485 - USB
- PC / laptop / tablet s OS Windows 10



**FLEXIS** vybavený  
FLEXIS EXT UNIT  
AXIFF CAN RJ45



tablet / počítač  
s WIN10




UTP kabel



převodník



-  Vídeňská 125, Brno 619 00, CZ
-  [acdc@axima.cz](mailto:acdc@axima.cz)
-  +420 546 418 859
-  [www.axima – power.com](http://www.axima-power.com)